

Schüco FWS 35 PD

Aluminium-Pfosten-Riegel-Fassadensystem
Aluminium mullion/transom façade system



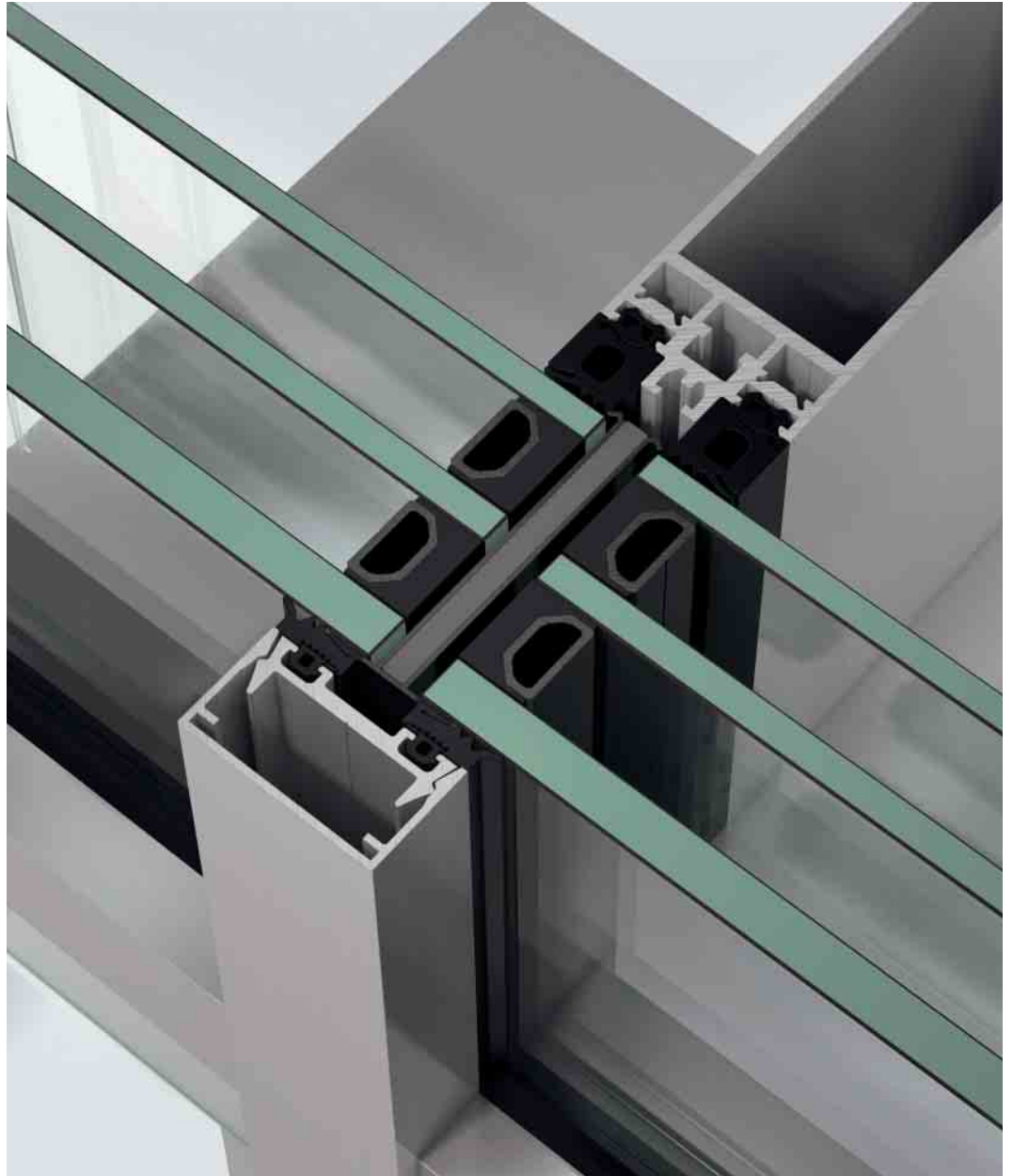
Systemeigenschaften

System features

Neues, äußerst schlankes Fassadendesign für nahezu rahmenlose Transparenz

New, extremely slender façade design for almost frameless transparency

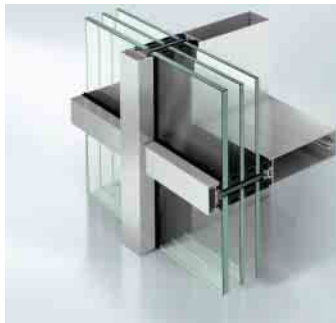




Schüco Fassade FWS 35 PD.SI für
schmalste Ansichten
Schüco Façade FWS 35 PD.SI for
extremely narrow face widths

Eine höchsten Ansprüchen genügende transparente Architektur braucht mehr als nur großzügige Glasflächen. Erst in Kombination mit zurückhaltend puristischen Profilsystemen erhält sie ihren makellosen Charakter. Diese Lücke zwischen ästhetischen und filigranen Anforderungen schließt Schüco mit der Panorama-Design-Fassade Schüco FWS 35 PD. Die Aluminium-Fassade bietet eine reduzierte Ansichtsbreite von 35 mm – und erfüllt dabei Wärmedämmwerte auf Passivhaus-Niveau.

Transparent architecture that meets the most demanding of requirements needs more than just large areas of glass. Only in combination with unobtrusive, puristic profile systems does it acquire its impeccable character. The Schüco FWS 35 PD Panorama Design façade now bridges this divide between aesthetic and slimline requirements. The aluminium façade offers a reduced face width of 35 mm, whilst achieving thermal insulation values to passive house standard.



Schüco Fassade FWS 35 PD.SI
Schüco Façade FWS 35 PD.SI

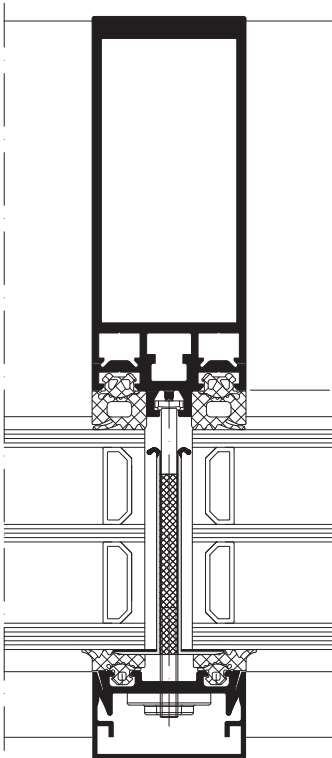
Das Panorama-Design-Fassadensystem Schüco FWS 35 PD eignet sich hervorragend für bodennahe repräsentative Fassadenbereiche im gehobenen Wohn- und Objektbau.

Neben der exzellenten architektonischen Qualität des Systems wurde außerdem besonderer Wert auf eine einfache, wirtschaftliche Fertigung und Montage gelegt. Innerhalb der Werkstatt sorgen neue vorkonfektionierte Systemkomponenten für ein deutliches Geschwindigkeitsplus im Fertigungsprozess. Ein optimiertes Baukörperanschlusssystem sowie das patentierte Befestigungssystem für Andruckprofile gestalten Schnittstellen unauffällig und ermöglichen eine rationelle, sichere und toleranzverzeihende Montage.

The Schüco FWS 35 PD Panorama Design façade system is ideally suited to representative façade areas close to the ground of luxury residential and commercial projects.

In addition to the excellent architectural quality of the system, particular value has also been placed on simple, efficient fabrication and installation. New prepared system components ensure a considerably faster fabrication process in the workshop. An optimised system for attachment to the building structure and the patented fixing system for pressure plates reduce interfaces and enable efficient and reliable installation, which is forgiving of tolerances.

Schüco FWS 35 PD	
Produktvorteile	Product benefits
Energie	Energy
<ul style="list-style-type: none"> Passivhauszertifiziertes System mit neuer Isolatortechnologie für sichere Verarbeitung: U_f-Werte bis zu $0,89 \text{ W}/(\text{m}^2\text{K})$ Zwei Wärmedämmstandards: HI- und SI-Isolatoren verfügbar 3-fach-Verglasungen mit bis zu 50 mm Glasdicke realisierbar 	<ul style="list-style-type: none"> Passive house-certified system with new isolator technology for reliable fabrication: U_f values up to $0.89 \text{ W}/(\text{m}^2\text{K})$ Two thermal insulation standards: HI and SI isolators available Triple glazing with a glass thickness of up to 50 mm can be installed
Design	Design
<ul style="list-style-type: none"> Aluminium-Fassadensystemlösung mit schmalsten Ansichtsbreiten von nur 35 mm Drei Entwässerungsebenen für maximale Gestaltungsvielfalt Einsatzelemente Schüco AWS Fenster in unterschiedlichen Varianten integrierbar Fassadenfenster Schüco AWS 114 SG.SI als filigranes, nach außen öffnendes Parallel-Ausstell- oder Senkkipp-System einsetzbar 	<ul style="list-style-type: none"> Aluminium façade system solution with extremely narrow face widths of just 35 mm Three drainage levels for maximum design flexibility Schüco AWS window insert units can be integrated in different ways Schüco AWS 114 SG.SI façade window can be used as a slimline outward and parallel-opening or projected top-hung system
Automation	Automation
<ul style="list-style-type: none"> Integration der Fensterserien Schüco AWS mit Schüco TipTronic Beschlag 	<ul style="list-style-type: none"> Integration of the Schüco AWS window series with Schüco TipTronic fitting
Sicherheit	Security
<ul style="list-style-type: none"> Einbruchhemmung bis RC 2 auf Anfrage Systemartikel zur Abtragung von Glaslasten bis zu 400 kg 	<ul style="list-style-type: none"> Burglar resistance up to RC 2 on request System articles for transferring glass loads of up to 400 kg



Horizontalschnitt
 Schüco Fassade FWS 35 PD.SI
 Maßstab 1:2
 Horizontal section detail of
 Schüco Façade FWS 35 PD.SI
 Scale 1:2

Schüco FWS 35 PD



Verarbeitungsvorteile

- Einheitliches Dichtungssystem für die gesamte Schüco FWS Systemplattform auf Basis der Dichtungshöhen 9 mm, 11 mm und 13 mm innen sowie 5 mm außen
- Vorkonfektioniertes Andruckprofil inklusive Dichtung und Reflexionsfolie: wirtschaftliche Verarbeitung bei geringster Fertigungszeit
- Patentierte Systemartikel für sichere Glasmontage und Befestigung des Andruckprofils
- Neuartige Glasfalzverkleinerungsprofile und Kaltbrüstungsprofile mit einfacher Klipstechnik und optimaler Abdichtung für eine sichere und saubere Verarbeitung
- Umlaufendes Baukörperanschlussystem für eine sichere Belüftung und Entwässerung der Fassade im Anbindungsbereich an den Baukörper, dadurch sehr rationelle bodennahe Montagen

Fabrication benefits

- Uniform gasket system for the entire Schüco FWS system platform based on the gasket heights of 9 mm, 11 mm and 13 mm on the inside as well as 5 mm on the outside
- Prepared pressure plate including gasket and reflective foil ensures economical and fast fabrication
- Patented system articles for reliable installation of the glass and fixing of the pressure plate
- New glazing rebate reduction profiles and ventilated spandrel profiles with simple clip-on technology and a perfect seal for reliable and clean fabrication
- Innovative system for attachment to the building structure all round means reliable ventilation and drainage of the façade in the area of the attachment to the building structure, thereby allowing extremely efficient installation close to the ground



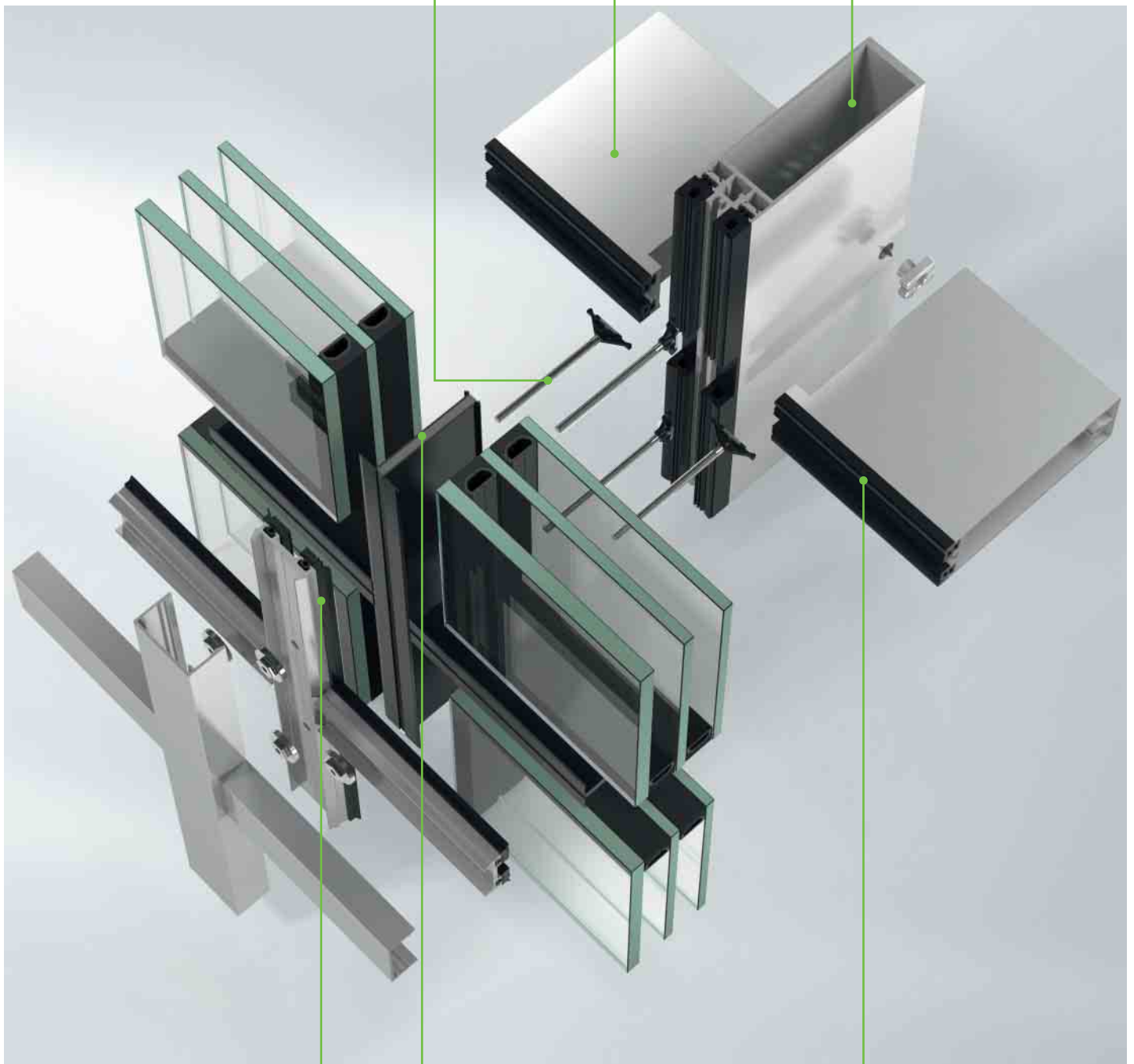
Systemkomponenten

System components

Befestigungssystem
Attachment system

Riegelprofil
Transom profile

Pfostenprofil
Mullion profile



Äußere Dichtung
Outer gasket

SI-Isolator für erhöhte Wärmedämmung
SI isolator for increased thermal insulation

Innere Dichtung
Inner gasket

Profilsystem

Scharfkantige Profilradien bei einer Ansichtsbreite von 35 mm zeichnen das neu entwickelte Profilsortiment des Schüco FWS 35 PD Systems aus. Durch seine insgesamt drei Entwässerungsebenen sind auch Auswechslungen jeglicher Art einfach durchführbar. Für statisch anspruchsvolle Anwendungen stehen eigens entwickelte HD-Riegel (Heavy Duty) zur Verfügung.

Wärmedämmsystem

Neuartiges, 2-stufiges Wärmedämmsystem – neben einer HI-Variante mit U_f -Werten von bis zu $1,2 \text{ W}/(\text{m}^2\text{K})$ ist eine passivhauszertifizierte SI-Variante mit bis zu $0,89 \text{ W}/(\text{m}^2\text{K})$ im System enthalten. Über die Verringerung der Ansichtsbreite reduziert sich der $U_{c,w}$ -Wert nochmals maßgeblich.

Befestigungssystem

Durch die Entwicklung eines komplett neuartigen Befestigungssystems ist es erst möglich geworden, die Ansichtsbreite auf 35 mm zu reduzieren. Dabei ist besonderer Wert auf eine sichere und rationelle Verarbeitbarkeit gelegt worden.

Dichtungssystem

Für die Kombinationsfähigkeit innerhalb der Systemplattform Schüco FWS wurde das Fassadensystem Schüco FWS 35 PD auf demselben inneren Dichtungssystem wie das System Schüco FWS 50 aufgebaut. Somit sind vielfältige Anwendungen wie druckentspannte opake Brüstungen, einfache Integration von Einselementen und Nutzung von Baukörperanschlussystemen aus dem Basissystem möglich.

Belüftungssystem

Die Belüftung besonders schlanker Systeme spielt eine entscheidende Rolle für die Dauerhaftigkeit der Gesamtkonstruktion. So nutzt die Schüco Fassade FWS 35 PD auch hier die bewährten Systemansätze aus dem Basissystem Schüco FWS 50 und ergänzt diese mit intelligenten Zusatzkomponenten. Die ausgezeichnete Funktionsfähigkeit dieses Belüftungssystems wurde unter strengsten Bedingungen extern nachgewiesen.

Profile system

Sharp-edge profile radii and a face width of 35 mm characterise the re-developed range of profiles in the Schüco FWS 35 PD system. There is an easy solution for all types of continuous transom thanks to a total of three drainage levels. HD (Heavy Duty) transoms developed internally are available for structurally demanding applications.

Thermal insulation system

New, double level thermal insulation system. Alongside an HI version with U_f values to $1.2 \text{ W}/(\text{m}^2\text{K})$, the system includes a passive house-certified SI version with values to $0.89 \text{ W}/(\text{m}^2\text{K})$. Through the reduction in face width, the $U_{c,w}$ value is again significantly lower.

Fixing system

By developing a completely new fixing system, it has become possible to reduce the face width to 35 mm for the first time. Particular value has been placed here on reliable and efficient fabrication.

Gasket system

The Schüco FWS 35 PD façade system has been built on the same system of internal gaskets as Schüco FWS 50 to allow it to be combined with other products in this system. This enables diverse applications such as pressure-equalised opaque spandrels, simple integration of insert units and the use of systems for the attachment to building structures from the basic system.

Ventilation system

The ventilation of particularly slim systems plays a crucial role in the durability of the overall construction. Here too, the Schüco Façade FWS 35 PD uses the proven system approaches from the Schüco FWS 50 basic system and supplements them with intelligent additional components. The excellent functionality of this ventilation system has been verified externally under the most stringent conditions.

Schüco FWS 35 PD



Maximale Transparenz durch minimale Ansichtsbreiten – die neue Generation der Aluminium-Pfosten-Riegel-Fassade Schüco FWS 35 PD mit ihren äußerst filigranen, nur 35 mm breiten Profilen.

Maximum transparency due to minimal face widths – the new generation of Schüco FWS 35 PD aluminium mullion/transom façade features extremely slender profiles at just 35 mm wide.

Schüco International KG

www.schueco.com

Das Neueste in den sozialen Netzwerken unter:
www.schueco.de/newsroom

The latest from the social networks at:
www.schueco.de/newsroom

Schüco – Systemlösungen für Fenster, Türen und Fassaden

Mit seinem weltweiten Netzwerk aus Partnern, Architekten, Planern und Investoren realisiert Schüco nachhaltige Gebäudehüllen, die im Einklang mit Natur und Technik den Menschen mit seinen Bedürfnissen in den Vordergrund stellen. Fenster-, Türen- und Fassadenlösungen von Schüco erfüllen höchste Ansprüche an Design, Komfort und Sicherheit. Gleichzeitig werden durch Energieeffizienz CO₂-Emissionen reduziert und so die natürlichen Ressourcen geschont. Das Unternehmen – mit seinen Sparten Metallbau und Kunststoff – liefert zielgruppengerechte Produkte für Neubau und Modernisierung, die den individuellen Anforderungen der Nutzer in allen Klimazonen gerecht werden. In jeder Phase des Bauprozesses werden alle Beteiligten mit einem umfassenden Serviceangebot unterstützt. Schüco ist mit 4.800 Mitarbeitern und 12.000 Partnerunternehmen in mehr als 80 Ländern aktiv und hat in 2014 einen Jahresumsatz von 1,425 Milliarden Euro erwirtschaftet.

Schüco – System solutions for windows, doors and façades.

Together with its worldwide network of partners, architects, specifiers and investors, Schüco creates sustainable building envelopes that focus on people and their needs in harmony with nature and technology. Windows, doors and façade solutions from Schüco meet the highest requirements in terms of design, comfort and security, whilst simultaneously reducing CO₂ emissions through energy efficiency, thereby conserving natural resources. The company and its Metal and PVC-U divisions deliver tailored products for newbuilds and renovations, designed to meet individual user needs in all climate zones. Everyone involved is supported with a comprehensive range of services at every stage of the construction process. With 4800 employees and 12,000 partner companies, Schüco is active in more than 80 countries and achieved a turnover of 1.425 billion euros in 2014.

SCHÜCO